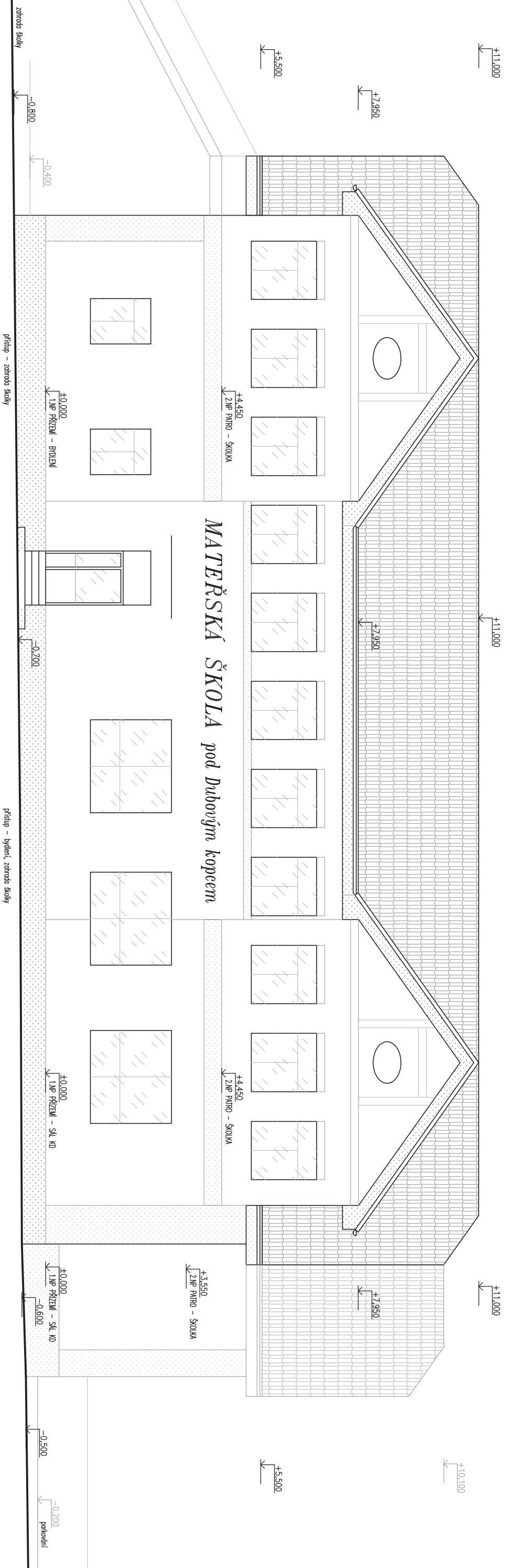


Jižní pohled



LEGENDA ZAMĚŘU

STÁVAJÍCÍ OBJEKT – KULTURNÍ DŮM – VE VÝCHODNÍ ČÁSTI SÁL SE ZÁZEMÍM, V ZÁPADNÍ ČÁSTI BYDLENÍ
viz. samostatné výkresy – PŘÍZEMNÍ NEPODKLEPENÝ OBJEKT, PŮDNI PROSTOR POD VALBOVOU STŘECHOU

NÁSTAVBA – NOVÉ 2.NP PATRO – MATEŘSKÁ ŠKOLA (PŮV. PŮDNI PROSTOR)
PŘÍSTAVBA – VSTUPNÍ A ÚNIKOVÉ SCHODIŠTĚ (LODŽIE) V EXTERIÉRU
STAVEBNÍ ÚPRAVY – DROBNÉ ÚPRAVY V 1.NP PŘÍZEMÍ (SÁL SE ZÁZEMÍM)

LEGENDA POVRCHŮ

OMÍTKA OBJEKTU – HLAZENÁ (ZATEPLOVACÍ FASÁDNÍ SYSTÉM), ODSTIN SVĚTLÉ ŽLUTÉ, OKR
SOKL – STĚRKA MOZAIKA, ODSTIN HNĚDÉ
STŘEŠNÍ KRYTINA OBJEKTU – KERAM. TAŠKA, ODSTIN CHLIVÉ
STŘECHA – PODBITÍ – OMÍTKA HLAZENÁ, ODSTIN SVĚTLÉ ŽLUTÉ, OKR
ZASTŘEŠENÍ HLAVNÍHO SCHODIŠTĚ – POLYKARBONÁT NA OCEL. K-CI
OKENNÍ A DVEŘNÍ PRVKY – PLASTOVÉ – ODSTIN HNĚDÉ
KOVOVÉ PRVKY – OCEL ŽÁR. POZINK / NEREZ
KLEMPŘSKÉ PRVKY – MĚĎ

POZNÁMKA

– VEŠKERÉ NAVAŽUJÍCÍ KONSTRUKCE NUTNO PŘEMĚŘIT A DOMĚŘIT

výškový systém relativní (±0,000...PŮDLAHA 1.NP PŘÍZEMÍ)

VED.PROJEKTANT	ODPOV.PROJ.	VYPRACOVAL	KONTROLOVAL	ING. ERIK VOLF projektovní kancelář Masarykova 24, 678 01 Blansko tel.: 608 805 884
Ing. Erik Volf	Ing. Erik Volf	Ing. Erik Volf	Ing. Erik Volf	
Kraj Jihomoravský MÚ Blansko				FORMÁT 2 A4
INVESTOR Obec Svinosice, Svinosice 1, 679 22				DATUM 11/2015
STAVBA MATEŘSKÁ ŠKOLA POD DUBOVÝM KOPCEM SVINOSICE Svinosice č.p.1, parc.č. 213, 214, 215				STUPĚN DŮR,DSP
OBSAH NOVÝ STAV – POHLED JŽNÍ – OD SLUNCE PŘÍSTAVBA, NÁSTAVBA, STAVEBNÍ ÚPRAVY				ZAK.ČIS.
				MĚR. 1:100
				ČÍS.VÝKR. 11
				ČÁST D