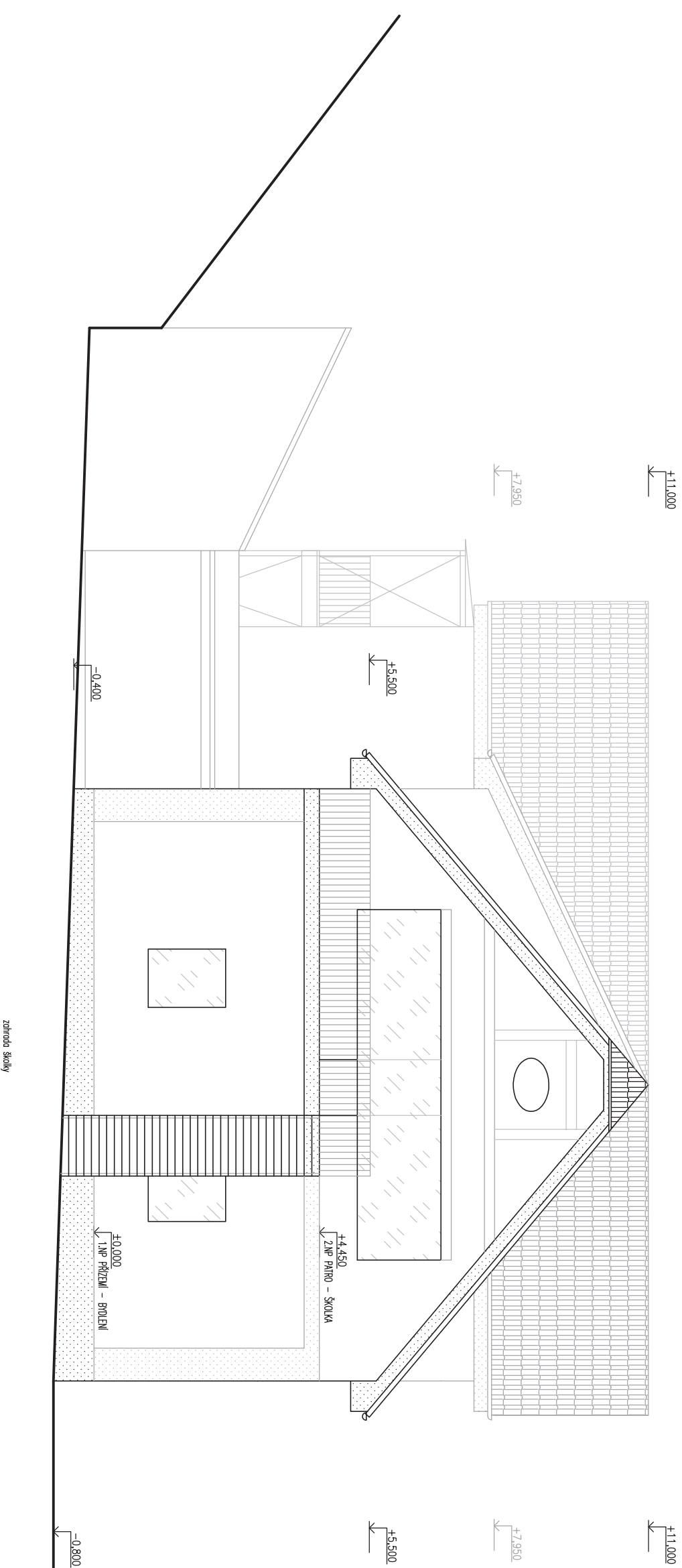


Západní pohled od hrací zahrady



LEGENDA ZAMĚRU

STÁVAJÍCÍ OBJEKT – KULTURNÍ DŮM – VE VÝCHODNÍ ČÁSTI SÁL SE ZÁZEMÍM, V ZÁPADNÍ ČÁSTI BYDLENÍ
viz. samostatné výkresy – PŘÍZEMNÍ NEPODKLEPENÝ OBJEKT, PŮDNI PROSTOR POD VALBOVOU STŘECHOU
NÁSTAVBA – NOVÉ 2.NP PATRO – MATEŘSKÁ ŠKOLA (PŮV. PŮDNI PROSTOR)
PŘÍSTAVBA – VSTUPNÍ A ÚNIKOVÉ SCHODIŠTĚ (LODŽIE) V EXTERIÉRU
STAVEBNÍ ÚPRAVY – DROBNÉ ÚPRAVY V 1.NP PŘÍZEMÍ (SÁL SE ZÁZEMÍM)

LEGENDA POUVRCHŮ

OMÍTKA OBJEKTU – HLÁZENÁ (ZATEPLOVACÍ FASÁDNÍ SYSTÉM), ODSTIN SVĚTLÉ ŽLUTÉ, OKR
SOKL – STĚRKA MOZAIKA, ODSTIN HNĚDÉ
STŘEŠNÍ KRYTINA OBJEKTU – KERAM. TAŠKA, ODSTIN CHLIVÉ
STŘECHA – PODBITÍ – OMÍTKA HLÁZENÁ, ODSTIN SVĚTLÉ ŽLUTÉ, OKR
ZASTŘEŠENÍ HLAVNÍHO SCHODIŠTĚ – POLYKARBONÁT NA OCEL. K-CI
OKENNÍ A DVEŘNÍ PRVKY – PLASTOVÉ – ODSTIN HNĚDÉ
KOVOVÉ PRVKY – OCEL ŽÁR. POZINK / NEREX
KLEMPŘSKÉ PRVKY – MĚĎ

POZNÁMKA

– VEŠKERÉ NAVAZUJÍCÍ KONSTRUKCE NUTNO PŘEMĚŘIT A DOMĚŘIT

výškový systém relativní (±0,000...PODLAHA 1.NP PŘÍZEMÍ)

VED.PROJEKTANT	ODPOV.PROJ.	VYPRACOVAL	KONTROLOVAL	ING. ERIK VOLF projektovní kancelář Masarykova 24, 678 01 Blansko tel.: 608 805 884	
Ing. Erik Volf	Ing. Erik Volf	Ing. Erik Volf	Ing. Erik Volf	FORMÁT	2 A4
Kraj Jihomoravský			MÚ Blansko	FORMÁT	2 A4
INVESTOR	Obec Svinosice, Svinosice 1, 679 22			DATUM	11/2015
STAVBA	MATEŘSKÁ ŠKOLA POD DUBOVÝM KOPCEM SVINOSICE Svinosice č.p.1, parc.č. 213, 214, 215			STUPEN	DŮR,DSP
				ZAK.ČÍS.	
				MĚR.	1:100
OBSAH	NOVÝ STAV – POHLED ZAPADNÍ – ZE ŠKOLNÍ ZAHRADY			ČÍS. VÝKR.	13
	PŘÍSTAVBA, NÁSTAVBA, STAVEBNÍ ÚPRAVY			ČÁST	D